

# 山本良三 一絵描きの創作体験

## 一戦災が私を絵に熱中させる一

日時：2012年12月23日(日) 13時30分～15時30分

会場：民美アトリエ(平和と労働センター・全労連会館9F)

【一般参加可・入場無料 終了後懇親会実施】

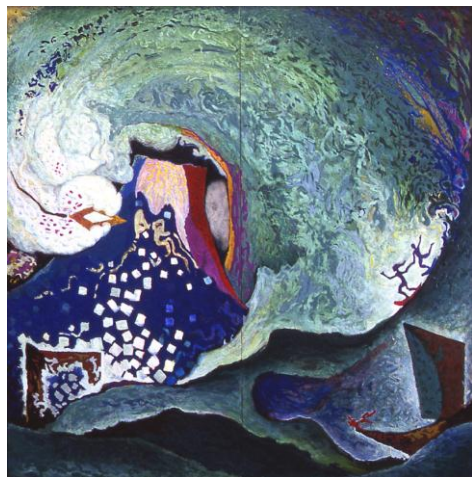
ほとんどの人がケイタイを持ち、自動車に乗ると何メートル先をどうしなさいと案内される時代だ。生活環境は急変している。反面、若い人の仕事になかったり、鉄道の人身事故も多い。まるで兵器を使わない「戦争」の様だ。美術界もコンピュータ・グラフィックとの関連も少しあるのか、どこの美術団体も若者の集りが少ないようだ。そんな中でも僕は足繁く仕事場に通い絵を描いている。社会や自然界に色々大変なことがあっても、便利な機器が解決してはくれない。一人ではできないが、人間がやる以外にないと自問しながら、一絵描きとして、絵の上で模索している。【山本良三 ホームページ <http://www.7b.biglobe.ne.jp/~ryouzouyamamoto>】



昼休み 1968 (21回展)



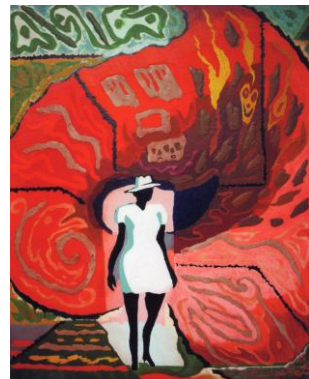
塔と雲と太陽と 1989 (42回)



波のうた (今) 2001 (54回)



炎 (1945年) 2007 (60回)



華の季節 2008

### 【略歴】

- 1941 東京生れ。4歳の時東京大空襲で被災。愛媛県へ移住。
- 1959 画家を志し上京。60年安保闘争に参加。  
松山文雄(まつやまふみお)に師事。灯画サークルで杉本博に師事。
- 1968～ 日本アンデパンダン展に出品。
- 1977 日本美術会附属民主主義美術研究所卒業(5期生)。
- 出品展 日本アンデパンダン展、職美展、平和美術展、調布平和美術展  
武蔵野アンデパンダン展、個展・二人展等多数
- 現在 日本美術会会員

美術研究所

Mimibi 日本美術会附属研究所・民美 〒113-0034 東京都文京区湯島2-4-4  
平和と労働センター・全労連会館9F

TEL.03-5842-5665 FAX.03-5842-5666 <http://www.nichibi.info/mimibi/>

### 平和と労働センター・全労連会館

